



PREFET DE L'ALLIER

**Cartes de bruit stratégiques  
2ème échéance du réseau routier  
départemental de l'Allier**

**Carte de "type A"  
Carte d'exposition  
Lden Hauteur 4m**

Niveau de bruit moyen pendant la période diurne (6 à 22h.)

**RD916  
planche 1/1**

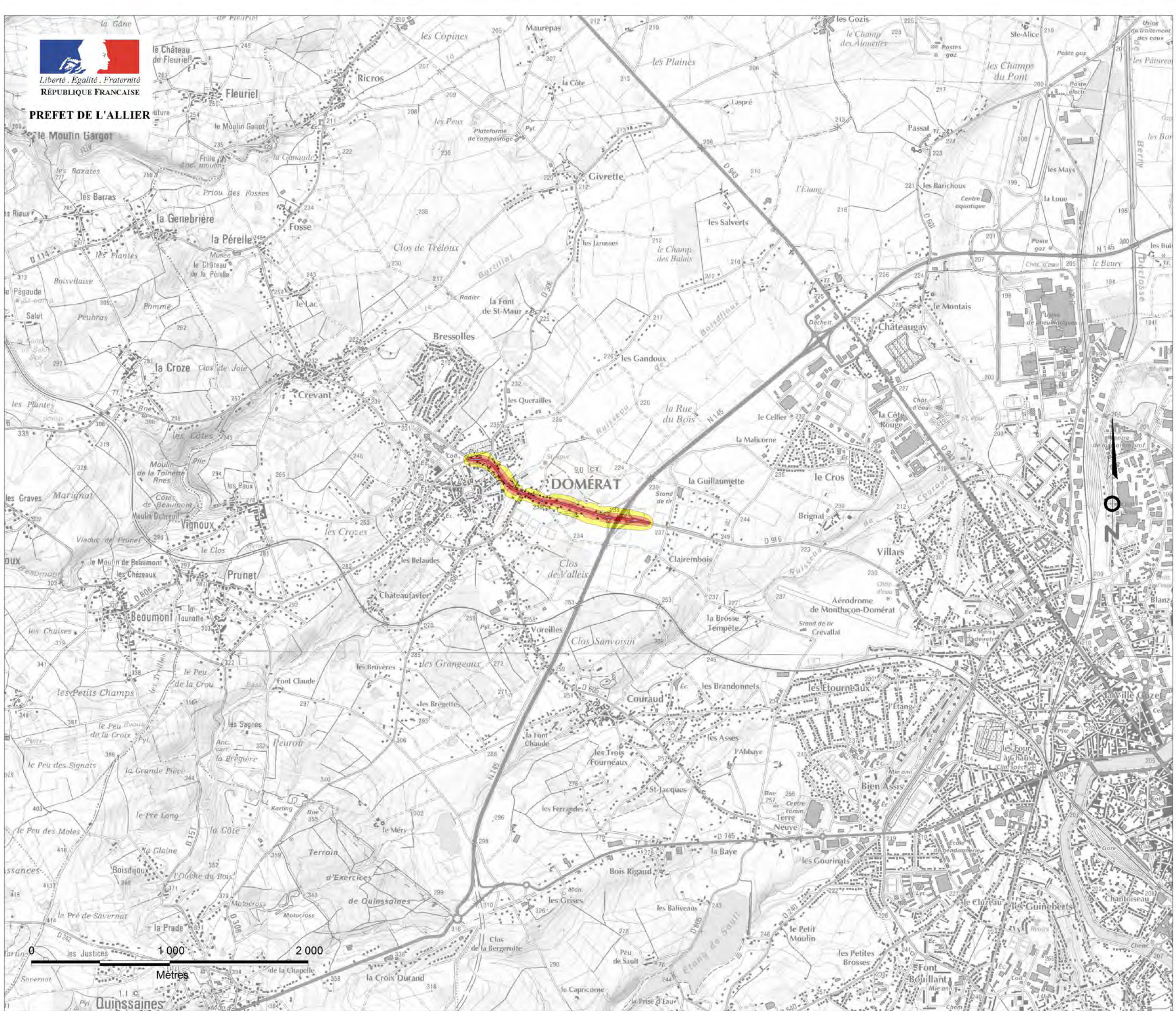
**Exposition au bruit (indice Lden)**

-  de 55 à 60 dB (A)
-  de 60 à 65 dB (A)
-  de 65 à 70 dB (A)
-  de 70 à 75 dB (A)
-  supérieur à 75 dB (A)

**L'échelle de validité de cette carte est le 1/25000.  
Toute visualisation à une échelle plus grande peut entraîner des erreurs de lecture**

Sources :  
- Rapport de synthèse "cartes de bruit stratégiques" (Certo / Apave)  
Données : juin 2012  
Edition : sept. 2012  
Fond Carto : SCAN 25© IGN 2012

DIRECTION DEPARTEMENTALE DES TERRITOIRES DE L'ALLIER





PREFET DE L'ALLIER

**Cartes de bruit stratégiques**  
**2ème échéance du réseau routier**  
**départemental de l'Allier**

**Carte de "type A"**  
**Carte d'exposition**  
**Ln Hauteur 4m**

Niveau de bruit moyen  
pendant la période nocturne (22h à 6h)

**RD916**  
**planche 1/1**

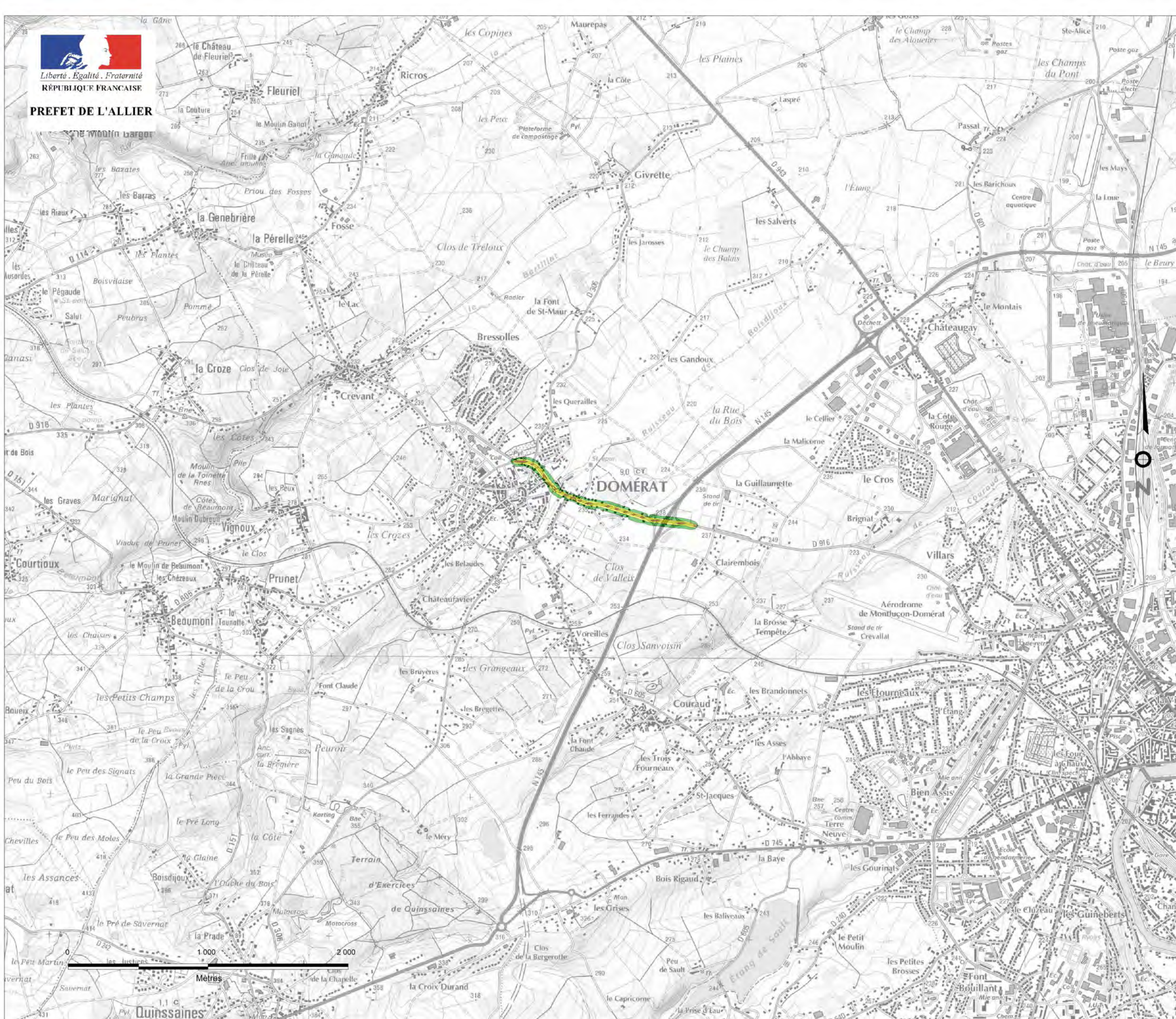
**Exposition au bruit (indice Ln)**



**L'échelle de validité de cette carte**  
**est le 1/25000.**  
**Toute visualisation à une échelle**  
**plus grande peut entraîner**  
**des erreurs de lecture**

Sources :  
- Rapport de synthèse "cartes de bruit stratégiques"  
(Certo / Apave)  
Données : juin 2012  
Edition : sept. 2012  
Fond Carto : SCAN 25© IGN 2012

DIRECTION DEPARTEMENTALE DES TERRITOIRES  
DE L'ALLIER






PREFET DE L'ALLIER

**Cartes de bruit stratégiques  
2ème échéance du réseau routier  
départemental de l'Allier**

**Carte de "type C"  
Carte de dépassement  
des valeurs limites  
Ln et Lden  
hauteur 4 mètres**

**RD916  
planche 1/1**

 Valeur limite Lden 68 dB (A)

La valeur limite Ln 62 dB (A)  
n'est pas disponible pour cette voie

**L'échelle de validité de cette carte  
est le 1/25000.  
Toute visualisation à une échelle  
plus grande peut entraîner  
des erreurs de lecture**

Sources :  
- Rapport de synthèse "cartes de bruit stratégiques"  
(Certio / Apave)  
Données : juin 2012  
Edition : sept. 2012  
Fond Carto : SCAN 25© IGN 2012

DIRECTION DEPARTEMENTALE DES TERRITOIRES  
DE L'ALLIER

